

FLEXIOR

 **flexibele ligortheses** en accessoires





FlexiOr

FlexiOr

Triemsterloane 58
9298 VW Kollumerzwaag
T: 0511 44 77 77
F: 0511 44 78 60
I: www.flexior.nl
E: info@flexior.nl

FlexiOr

Al meer dan tien jaar ontwikkelt FlexiOr® hoogwaardige flexibele ligortheses voor gebruik in de zorg. De kussens zijn uitermate geschikt voor mensen die moeite hebben met zitten en liggen. Het risico op decubitus vermindert aanzienlijk bij gebruik van een ligorthese. Daarbij wordt de ondersteuning en ontspanning van de benen vergroot.

De personen voor wie de FlexiOr® producten bedoeld zijn behoren tot een kwetsbare groep. Daarom gaat FlexiOr® zorgvuldig te werk en wordt grote waarde gehecht aan de meningen van gebruikers, verzorgers, ergotherapeuten, fysiotherapeuten en andere specialisten. De ligortheses zijn in verschillende modellen en maten uit voorraad leverbaar en daarnaast zijn er accessoires ontwikkeld om het comfort en de ondersteuning van de kussens verder te vergroten.

Multifunctioneel

Het doel van FlexiOr® is om een bijdrage te leveren aan het welzijn en de verzorging van zorgvragers. Door gebruik te maken van zachte, flexibele en duurzame materialen zijn de positioneringskussens multifunctioneel inzetbaar. Zo is het bijvoorbeeld mogelijk om eenzelfde ligorthese te gebruiken bij verschillende problemen en cliënten in verschillende situaties. Een bijkomend voordeel is dat de kussens niet alleen inzetbaar zijn ter preventie van houdingsproblemen, maar ook bij wondverzorging zoals bij doorliggen (decubitus). In de gezondheidszorg worden de producten van FlexiOr® genoemd vanwege hun flexibiliteit, doelmatigheid, gebruikersgemak en werk-

zaamheid. Om decubitus optimaal te voorkomen wordt naast de toepassing van FlexiOr® ligortheses geadviseerd om wisselgigging (30-45°) toe te passen. Let op: ongecontroleerd doordraaien tot buikligging moet voorkomen worden.

Gebruikers

De FlexiOr® ligortheses zijn door de jaren heen met succes toegepast bij verschillende groepen zorgvragers. Mensen met de ZIEKTE VAN ALZHEIMER behoren tot de belangrijkste gebruikers van de kussens. De reden hiervoor is het feit dat velen van hen contracturen ontwikkelen. Een tweede groep die de afgelopen jaren de ortheses succesvol heeft toegepast betreft mensen met NEUROLOGISCH LETSEL (bijv. CVA, MS en dwarslaesie). Als derde kunnen personen met GEWRICHTSAANDOENINGEN, zoals reuma (reumatoïde artritis) en atrose (artrosis deformans) baat hebben bij positioneringskussens. De vierde doelgroep omvat zorgvragers met aangeboren of verworven AFWIJKINGEN AAN HET STEUNEN BEWEGINGSAPPARAAT. Voorbeelden hiervan zijn: rugklachten, spierdystrofie en bekkeninstabiliteit. Tot de laatste gebruikersgroep behoren mensen die een OPERATIEVE INGREEP aan de (onderste) ledematen hebben ondergaan. Deze groep kan baat hebben bij tijdelijke positionering en immobilisering, waarbij de FlexiOr® ligortheses uitkomst kunnen bieden.

Deze informatiefolder beschrijft de voordelen en functionaliteit van de verschillende FlexiOr® producten. Wijzigingen en (druk)fouten voorbehouden. Copyright © FlexiOr®.

Basic

Voor personen die behoefte hebben aan ondersteuning of ontspanning van de onderste ledematen is de FlexiOr® BASIC ligorthese een uitermate geschikt product. Specifiek biedt het ondersteuningselement uitkomst bij lichte tot matige flexie-/adductieproblemen van knieën en heupen.

Het grote voordeel van de FlexiOr® BASIC ligorthese is dat het product het risico op decubitus aanzienlijk doet dalen. Bij de toepassing van deze ligorthese worden de benen namelijk over de gehele lengte ondersteund waardoor de druk op hielen en knieën vermindert. Daarbij worden tussentijdse houdingswisselingen gecompenseerd dankzij de flexibele pasvorm en inhoud van het product. Het resultaat is een ontspannen en tegelijk goed ondersteunde lighouding.

Flexibiliteit

Aangezien de FlexiOr® BASIC ligorthese twee compartimenten heeft is het vorm van het kussen aanpasbaar naar de wensen van de gebruiker. De ligorthese is direct navulbaar waardoor er geen lange wachttijden zijn bij aanpassingen. Daarbij kan er gekozen worden tussen twee typen vulling: polystyreenkorrels of traagschuimvlokken.

Wisselgigging

Voor optimale toepassing van de FlexiOr® BASIC ligorthese wordt geadviseerd om 30-45° wisselgigging toe te passen. Een bijkomend voordeel is dat de flexibele ligorthese niet verwijderd hoeft te worden bij de toepassing van wisselgigging. De vorm van

het kussen past zich aan de lichaamshouding van de persoon aan.

Verzorging

Bij hygiënische verzorging van bijvoorbeeld liezen of stuit hoeft de FlexiOr® BASIC ligorthese niet verwijderd te worden. Het simpelweg terug trekken van het kussen tot de onderbenen creëert ruimte voor behandeling zonder ondersteuning te verliezen. Door de ligorthese gedeeltelijk terug te trekken wordt juist extra ondersteuning bij verzorging geboden.

Extra brede modellen

Van de SMALL en MEDIUM-uitvoering van de FlexiOr® BASIC ligorthese zijn extra brede modellen leverbaar. Deze kussens zijn zeer geschikt voor mensen die meer ondersteuning nodig hebben van het basiskussen. De extra brede SMALL-uitvoering is 10 centimeter breder dan het standaard model. De verbrede MEDIUM-uitvoering biedt 20 centimeter extra beenoppervlakte.

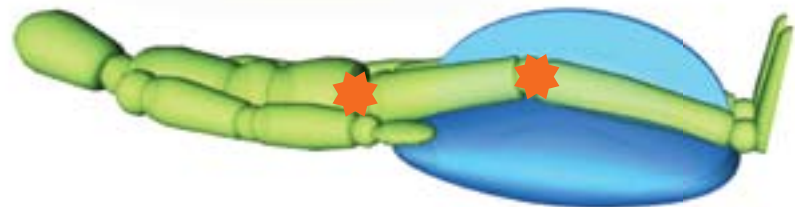
Bijpassende badstofhoezen en fixatiedoeken zijn verkrijgbaar voor de FlexiOr® BASIC ligortheses (zie accessoires pagina 16).

Basic



Indicatie

Lichte tot matige flexie-/adductieproblemen van knieën en heupen.





Comfort

Als iemand last heeft van **extreme flexie/adductie van knieën en heupen** dan biedt de FlexiOr® COMFORT ligorthese een passende oplossing. Dankzij de extra hoge achterkant en tussenzijde wordt scharen van de benen voorkomen en wordt ontspanning gestimuleerd.

Wanneer een persoon decubitus ontwikkelt is de inzet van de FlexiOr® COMFORT ligorthese aan te bevelen. Het risico op decubitus vermindert bij toepassing van het kussen. Daarnaast is de ligorthese bij behandeling van al ontstane doorligwonden een ideaal ondersteuningselement. Aangezien het kussen uit drie compartimenten bestaat is de vorm van het product flexibel. Hierdoor is een ontspannen lighouding te creëren zonder dat het kussen aan ondersteuning inboet.

Drukpreventie

Door de verhoogde achterkant van de FlexiOr® COMFORT ligorthese kunnen de hielen zelfs bij ernstige flexie vrij liggen of in het kussen wegzakken. Vanwege de extra hoge tussenzijde geldt de drukpreventie ook bij extreem scharen van de benen ook al reiken de knieën tot aan de buik. Voor optimale decubituspreventie wordt 30-45° wisselgeving geadviseerd.

Navulbaar

De compartimenten van de FlexiOr® COMFORT ligorthese zijn aanpasbaar, waardoor het kussen flexibel reageert op houdingswisselingen. Een ligorthese kan gevuld worden met polystyreenkorrels

of traagschuimvlokken. Aangezien het kussen direct navulbaar is zijn aanpassingen en daarmee ontspanning en ondersteuning snel te verwezenlijken

Vervormbaar

Een bijkomend voordeel van de FlexiOr® COMFORT ligorthese is het feit dat het kussen bij persoonlijke verzorging niet of slechts gedeeltelijk weggehaald hoeft te worden. De vorm van de ligorthese past zich aan de houding van de gebruiker aan. Ruimte en steun creëren voor plaatselijke behandeling gebeurt door het kussen verticaal terug te trekken.

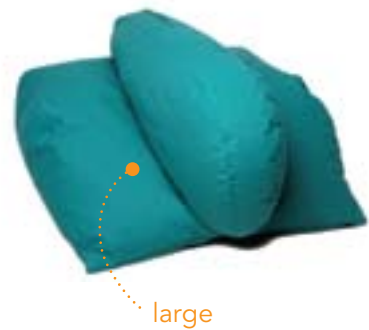
Verschillende gradenhoeken

Standaard hebben de FlexiOr® COMFORT ligortheses een hoek van 45°. Aangezien de benen bij ernstige flexie/adductie op verschillende manieren kunnen buigen zijn er ook kussens ontwikkeld met andere gradenhoeken (25°, 60° en 75°). Tevens zijn er ortheses leverbaar met combinaties van gradenhoeken (bijv. 25° links, 75° rechts). Hierdoor kunnen links-rechtsverschillen gecompenseerd worden.

Kijk voor de leverbare modellen met verschillende gradenhoeken op de prijslijst of neem contact op met FlexiOr® via info@flexior.nl

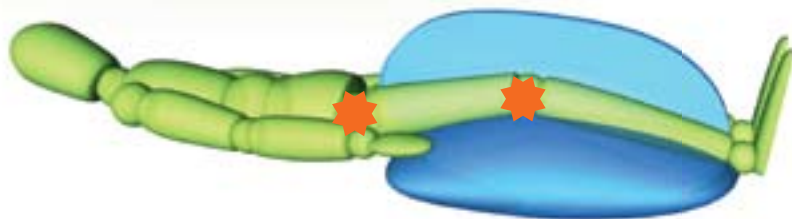
Bijpassende badstofhoezen en fixatiedoeken zijn verkrijgbaar voor de FlexiOr® COMFORT ligortheses (zie accessoires pagina 16).

Comfort



Indicatie

Matige tot ernstige flexie-/adductieproblemen van knieën en heupen.



Bij slappe verlammingen kan het voorkomen dat iemands onderste ledematen naar buiten draaien. Om dergelijke abductiehoudingen te compenseren kan de FlexiOr® DIPLEG ligorthese ingezet worden. Dit kussen ondersteunt op een functionele en comfortabele manier de benen.

Een ontspannen lighouding is een belangrijke voorwaarde voor vermindering van het risico op decubitus. Door het gebruik van de FlexiOr® DIPLEG ligorthese kan op een functionele manier een ontspannen lighouding gecreëerd worden. Vanwege de verhoogde zijkanten van het kussen worden de benen aan zowel de rugzijde (dorsaal) als de buitenzijde (lateraal) van het lichaam ondersteund. Het gevolg is een aanzienlijke daling van het risico op decubitus rond de hielen en enkels.

Links-rechtscompensatie

De groep mensen die het meeste baat heeft bij de FlexiOr® DIPLEG ligorthese betreft personen die problemen hebben met exorotatie. Aangezien benen niet altijd in dezelfde mate naar buiten draaien is het kussen in de breedte verdeeld in twee compartimenten. Op die manier kunnen links-rechtsverschillen adequaat gecompenseerd worden.

Ondersteuning

Vanwege de verhoogde zijkanten van de FlexiOr® DIPLEG ligorthese worden van het lichaam af bewegende benen over de volledige lengte ondersteund. Daarnaast heeft het kussen een vlakke bodemzijde en een licht gebogen bovenzijde, zodat de benen

optimale ondersteuning krijgen. De vorm van de orthese past zich aan de houding aan.

Functioneel

Naast decubituspreventie is de functionaliteit van de FlexiOr® DIPLEG ligorthese een groot pluspunt. Zo hoeft de orthese bij wisselgigging bijvoorbeeld niet verwijderd te worden. Tevens biedt het kussen support bij verzorging indien het gedeeltelijk verplaatst wordt. Daarbij is de orthese direct navulbaar, waardoor aanpassingen acuut doorgevoerd kunnen worden.

Kleine en grotere gradenhoek

Naast het feit dat er bij de FlexiOr® DIPLEG ligorthese gekozen kan worden tussen polystyreen- of traagschuimvulling is een keuze mogelijk wat betreft gradenhoek. Standaard hebben de modellen (SMALL, MEDIUM en LARGE) een hoek van 45°. De SMALL en MEDIUM-uitvoeringen zijn echter ook verkrijgbaar met een hoek van 25°. Daarnaast is de LARGE-uitvoering leverbaar met een 60°-hoek (8 cm extra verhoogd).

Bijpassende badstofhoezen zijn verkrijgbaar voor de FlexiOr® DIPLEG ligortheses (zie accessoires pagina 16).

Dipleg



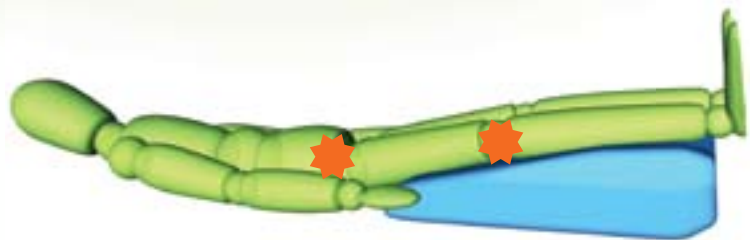
medium

small

large

Indicatie

Slappe verlammingen, abductieproblemen en ondersteuning bij exorotatie.





Boemerang

FlexiOr® produceert niet alleen ondersteunings-elementen voor de onderste ledematen. Met de FlexiOr® BOEMERANG ligorthese is een serie kussens ontwikkeld die specifiek ondersteuning biedt aan het hoofd, de nek, schouders, (thoracale) wervelkolom, armen en knieën.

Het voorkomen van decubitus heeft niet alleen betrekking op de benen. Het beschermen van bijvoorbeeld oren, schouders, rug en armen tegen doorliggen verdient eveneens aandacht. Naast decubituspreventie compenseert de FlexiOr® BOEMERANG ligorthese het flecteren (verbuigen) van de nek, romp en armen. Het kussen biedt ondersteuning en ontspanning bij rug-, zij- en buikligging, maar ook bij een zittende houding biedt het kussen adequate support.

Flexibel

Vanwege de hoefijzervorm en het verhoogde nekgedeelte biedt de FlexiOr® BOEMERANG ligorthese veel steun. De vorm van het kussen is dankzij het zachte en flexibele materiaal eenvoudig aanpasbaar. Daarnaast is het kussen (na)vulbaar met polystyreenkorrels of traagschuimvlokken. Dit alles komt een ontspannen lichaamshouding ten goede.

Small

De SMALL-uitvoering van de FlexiOr® BOEMERANG ligorthese is bedoeld als nekondersteuning, maar kan ook gebruikt worden als kniekussen. Het kussen bestaat uit één navulbaar compartiment en is bruikbaar in combinatie met de FlexiOr® DIPLEG

ligorthese bij extreme contracturen en pijnklachten.

Medium

Wanneer naast de nek ook de romp en armen ondersteuning behoeven wordt de MEDIUM-uitvoering van de FlexiOr® BOEMERANG ligorthese geadviseerd. Dit kussen bestaande uit één of twee compartimenten kan ingezet worden bij zowel lig- als zithouding, bijvoorbeeld op schoot of op een werkblad.

Large

Voor ondersteuning bij lighoudingen biedt de LARGE-uitvoering van de FlexiOr® BOEMERANG ligorthese een zeer geschikte oplossing. Het uit drie compartimenten bestaande kussen is toepasbaar bij zowel rug- als zijligging en is lang genoeg om naast hoofd en romp ook armen te ondersteunen.

Bijpassende hoezen van badstof of katoen zijn verkrijgbaar voor de FlexiOr® BOEMERANG ligortheses (zie accessoires pagina 16).

Boemerang



medium



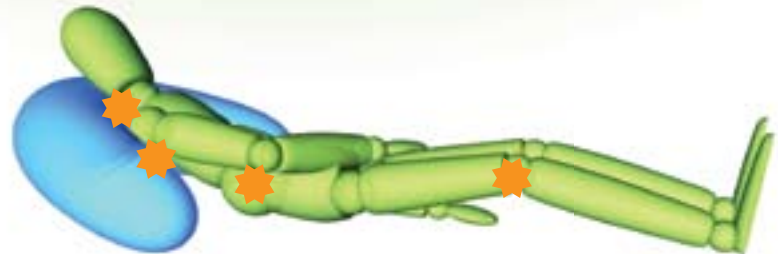
small



large

Indicatie

Compenseren van flecterende nek, romp en/of armen. Ondersteuning en preventie voor decubitus aan hoofd, nek, schouders, (thoracale) wervelkolom, armen en/of knieën.





Boemerang extra

Naast de standaard FlexiOr® BOEMERANG ligortheses zijn er drie 'extra' modellen verkrijgbaar. Deze kussens bieden net als de 'gewone' uitvoeringen (SMALL, MEDIUM en LARGE) ondersteuning aan de bovenste ledematen en helpen het risico op decubitus te verminderen.

De extra modellen van de FlexiOr® BOEMERANG ligorthese zijn bijzonder in het feit dat deze uitvoeringen een 'extra' element bevatten. Dankzij deze elementen zijn de kussens in staat om meer ontspanning en beter passende ondersteuning en compensatie te bieden. Net als de standaard uitvoeringen zijn de extra modellen inzetbaar bij een zittende houding, maar ook bij rug-, zij- en buikligging. Daarbij bieden de ortheses altijd adequate ondersteuning, omdat de inhoud van het kussen (traagschuim of polystyreen) aanpasbaar is.

Extra breed

Naast de standaard SMALL-uitvoering is een extra breed model ontwikkeld van dit type FlexiOr® BOEMERANG ligorthese. Het verlengde model biedt naast ondersteuning aan de nek ook ontspanning en steun aan de schouders. Daarnaast is het extra brede model bruikbaar als kniekussens, schootkussens of als bescherming van ellebogen tegen decubitusvorming.

XL

Om bescherming te bieden aan sterk geflecteerde (verbogen) armen en handen is een EXTRA LARGE-uitvoering ontwikkeld van de FlexiOr® BOEME-

RANG ligorthese. Het vergrote rompdeel biedt meer ondersteuning, waardoor een ontspannen houding beter tot stand komt. Standaard zijn de armdelen gevuld met polystyreenkorrels en het rompdeel met traagschuimvlokken. Een kussen volledig gevuld met polystyreenkorrels behoort echter ook tot de mogelijkheden.

Lumbaalkussens

Vanaf heden zijn de LARGE en EXTRA LARGE-uitvoeringen van de FlexiOr® BOEMERANG ligorthese leverbaar met een lumbaalkussens. Hierdoor ondersteunt de orthese niet alleen de bovenrug (thoracale wervelkolom), maar ook de onderrug (lumbale wervelkolom). Het lumbaalelement biedt extra compensatie en ontspanning bij een geflecteerde nek of romp.

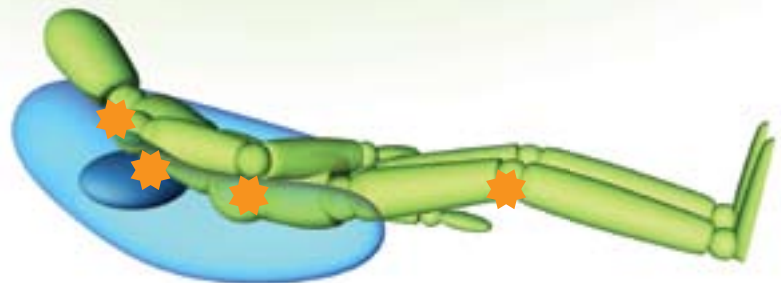
Bijpassende hoezen van badstof of katoen zijn verkrijgbaar voor de extra modellen van de FlexiOr® BOEMERANG ligorthese (zie accessoires pagina 16).

Boemerang extra



Indicatie

Compenseren van flecterende nek, romp en/of armen. Ondersteuning en preventie voor decubitus aan hoofd, nek, schouders, wervelkolom, armen en/of knieën.





Steunrollen

Het assortiment ligortheses wordt gecompliceerd met een tweetal steunrollen. Om onder meer spitsvoeten tegen te gaan is de FlexiOr® ANTISPITSVOETROL ontwikkeld. De FlexiOr® STEUNROL MAXI biedt daarnaast comfortabele en functionele ondersteuning aan hoofd, romp en armen.

De FlexiOr® ANTISPITSVOETROL en FlexiOr® STEUNROL MAXI zijn gemaakt van zachte en flexibele materialen waardoor op comfortabele wijze adequate ondersteuning geboden wordt. Beide steunrollen zijn verkrijgbaar met verschillende vullingen. Er kan gekozen worden tussen polystyreenkorrels of traagschuimvlokken. Naar eigen inzicht kan de inhoud van de steunrollen aangepast worden, zodat op passende wijze ondersteuning geboden wordt.

Antispitsvoetrol

Om spitsvoeten en andere contracturen aan de onderste ledematen te voorkomen kan de FlexiOr® ANTISPITSVOETROL gebruikt worden. Het betreft een stevig gevulde cilindervormige steunrol die steun biedt aan voeten en benen. Het kussen is tevens te gebruiken om onderuitzakken bij halfzittende houding (30-60°) en decubitus aan de hielen te voorkomen.

Steunrol Maxi

De FlexiOr® STEUNROL MAXI is een lange en flexibele rol die ondersteuning kan bieden aan hoofd, romp en benen. Deze steunrol kan, vergelijkbaar met de FlexiOr® BOEMERANG ligortheses, gebruikt worden ter compensatie van verbogen (flecterende) ledematen. Vanwege zijn flexibiliteit is het kussen uitermate

geschikt bij wisselgigging en houdingsveranderingen.

Universele maatvoering

In tegenstelling tot de andere ligortheses zijn de FlexiOr® ANTISPITSVOETROL en FlexiOr® STEUNROL MAXI alleen in één maat verkrijgbaar: one size fits all. Dit heeft als voordeel dat de ortheses universeel inzetbaar zijn. Een bijkomend voordeel van deze universele maatvoering is de multifunctionaliteit van de kussens. De steunrollen zijn namelijk te combineren met andere FlexiOr® ligortheses. Op die manier kan de functionaliteit van verschillende ortheses gecombineerd worden.

Bijpassende badstofhoezen zijn verkrijgbaar voor de FlexiOr® ANTISPITSVOETROL en FlexiOr® STEUNROL MAXI (zie accessoires pagina 16).

Steunrollen



steunrol maxi

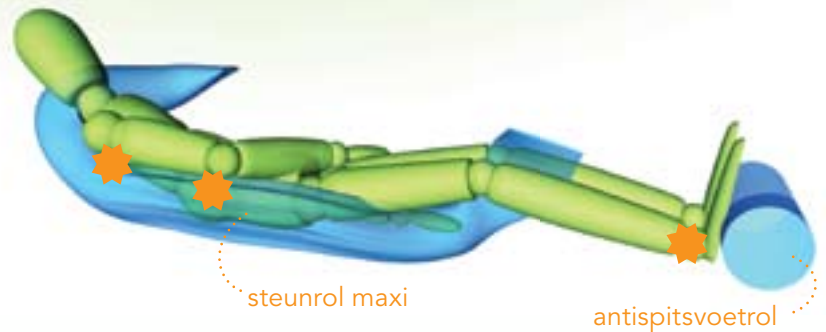


antispitsvoetrol

Indicatie

(ANTISPITSVOETROL): Tegengaan van spitsvoeten, onderuitzakken en decubitus aan hielen.

(STEUNROL MAXI): Ondersteunen en beschermen van hoofd, romp, armen, knieën en benen.



steunrol maxi

antispitsvoetrol



Accessoires

Voor de FlexiOr® ligortheses zijn diverse accessoires verkrijgbaar. Navulzakken en uitwasbare hoezen zijn in verschillende hoeveelheden en maten leverbaar voor alle kussens. Daarnaast zijn fixatiedoeken te bestellen voor de FlexiOr® BASIC en COMFORT ligortheses.

Om de FlexiOr® ligortheses extra comfort en ondersteuning te laten bieden kan een hoes, fixatiedoek of navulzak gebruikt worden. De hoezen en fixatiedoeken zijn gemaakt van vochtabsorberende badstof en zijn uitwasbaar tot 90°C. Om vergissingen te voorkomen komt de kleur van de badstof overeen met de maatvoering van het bijbehorende kussen. De navulzak is te gebruiken om persoonsgebonden aanpassingen qua vulling door te voeren.

Hoezen

Voor alle verschillende FlexiOr® ligortheses zijn bijpassende HOEZEN verkrijgbaar. De 'standaard' hoezen zijn vervaardigd van dubbel geluste badstof en voorzien van sluitristen. Voor de FlexiOr® BOEMERANG ligortheses zijn daarnaast ook hoezen van glad katoen leverbaar.

Fixatiedoeken

Het is mogelijk dat benen van een FlexiOr® ligorthese glijden vanwege motorische onrust, ataxiën (evenwichtsverstoringen) of tremoren (schudbewegingen). Om de lighouding langer en beter te kunnen handhaven zijn FIXATIEDOEKEN ontwikkeld voor de FlexiOr® BASIC en COMFORT ligorthese. De inzet van een fixatiedoek is bedoeld om de benen te

beschermen tegen verwonding en ongecontroleerde bewegingen. Fixatiedoeken volgen de houding van (geflexeerde) onderbenen en sluiten aan op de boogvorm van de toegepaste ligorthese.

Let op: raadpleeg bij toepassing van een FlexiOr® fixatiedoek vooraf een arts in verband met de BOPZ-wetgeving.

Navulzakken

Voor aanpassing van de inhoud van de FlexiOr® ligortheses kan gebruik gemaakt worden van een navulzak. Er zijn vier varianten leverbaar: 25 LITER POLYSTYREENKORRELS*; 75 LITER POLYSTYREENKORRELS**; 30 LITER TRAAGSCHUIMVLOKKEN***; en daarnaast is er ook een LEGE NAVULZAK* verkrijgbaar om overtollig materiaal te verwijderen. De polystyreenkorrels kunnen met behulp van de zandloperstechniek aangebracht en verwijderd worden. De traagschuimvulling is daarentegen het meest eenvoudig met de hand aan te passen.

*Toelichting: navulzak wordt geleverd met *sluitrits en vuldop, **snelsluiters of ***sluitrits.*

Accessoires



navulzak



hoes



fixatiedoek

Fixatiedoek



Stap 1



Stap 2



Stap 3



Stap 4



Productinformatie

De FlexiOr® ligorthese is een gepatenteerd product en voldoet aan de Europese CE richtlijn 93/42. Daarnaast behoren de producten tot EEG Medische Hulpmiddelen klasse 1 (laag risico). Een verdere beschrijving van de FlexiOr® producten volgt hieronder.

Materiaal

De FlexiOr® ligortheses zijn gemaakt van zacht en flexibel materiaal dat in alle richtingen rekbaar is. De kussens zijn vervaardigd van hoogwaardige inco-stof: F3782 Bravo HT IGN (45% Nylon, 55% Polyurethane – ISO 3801/5 1977 – vlamvertragend). De hoezen en fixatiedoeken zijn standaard gemaakt van dubbel geluste vochttopnemende badstof: 90% katoen, 10% polyamide. De katoenen hoezen voor de FlexiOr® BOEMERANG ligortheses zijn gemaakt van soepele, gladde, sterke stof: 60% linnen, 40% katoen.

Bijzondere eigenschappen

Jodium en kleurstoffen kunnen verkleuringen in het materiaal achterlaten. Het materiaal is bestand tegen bloed, urine, zuur en loog. De inco-stof is gekleurd met lood-, cadmium- en chroom-6 vrije pigmenten. Daarnaast is de stof brandwerend en lichtecht. Verder is de inhoud van de ligortheses door een dubbele sluiting en vulopening(en) aanpasbaar op individuele behoeften.

Reinigen, wassen en drogen

De FlexiOr® ligortheses kunnen huishoudelijk gereinigd worden en mogen daarnaast volgens de gangbare richtlijnen gedesinfecteerd worden. De

kussens mogen tevens in de wasmachine (tot 90°C) op voorwaarde dat de vulling wordt verwijderd en de orthese door een hoes wordt beschermd tegen mechanische beschadiging. Trommeldrogen wordt afgeraden aangezien dit de beschermende inco-stof van het kussen kan beschadigen. Hoezen en fixatiedoeken mogen, mits voorzichtig, in de wasmachine en trommeldroger (zie aanwijzingen waslabel).

Garantie

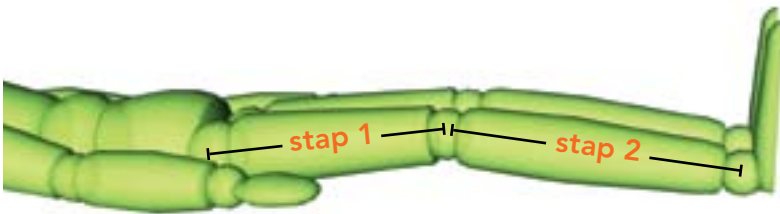
Op materiaal- en productiefouten van zowel ligortheses als accessoires geeft FlexiOr® een garantie van 12 maanden. De klant wordt geacht binnen de gestelde termijn te reclameren. De garantie vervalt bij constatering van onjuiste behandeling of oneigenlijk gebruik. Voorbeelden van onjuiste behandeling zijn het beschadigen van het product (scheuren, knellen, snijden of schroeien) en het niet naleven of wijzigen van de beschreven was- en behandelingsvoorschriften.

Verkoopvoorwaarden zijn vrijblijvend bij FlexiOr® op te vragen via info@flexior.nl

Productinformatie

De juiste maat

Geïnteresseerd in een FlexiOr® BASIC, COMFORT of DIPLEG ligorthese en wilt u de juiste maat weten? De best passende maat is te bepalen op basis van de volgende drie stappen.



Stap 1:

Meet de afstand van de Trochanter Major (botknobbel aan de zijkant van de heup) naar de Condylus Lateralis (botknobbel aan de buitenkant van de knie).

Stap 2:

Meet de afstand van de Condylus Lateralis naar de Malleolus Lateralis (botknobbel aan de buitenkant van de enkel).

Stap 3:

Tel de twee afstanden in centimeters bij elkaar op en bepaal op basis van de volgende intervallen welke maat de juiste is: SMALL bij afstand < 70 centimeter; MEDIUM bij afstand 70 – 85 centimeter; LARGE bij afstand > 85 centimeter.

Maat en kleur

De kleur van de FlexiOr® ligortheses, badstofhoezen en fixatiedoeken verwijst naar de maat van het

product. Om verkeerde combinaties te voorkomen kan gekeken worden naar de volgende maten en kleuren: SMALL is zandgeel/camel; MEDIUM is zee-/kobaltblauw; en LARGE is mint-/donkergroen.

Hygiënische verzorging

Bij hygiënische verzorging van de stuit en liezen hoeft een FlexiOr® ligorthese niet verwijderd te worden. Terugdraaien tot verticale positie of gedeeltelijk terugtrekken creëert voldoende werkruimte. Daarnaast zorgt het voor extra ondersteuning, zodat verzorging door één persoon mogelijk is.

Navullen

FlexiOr® ligortheses reageren merkbaar op kleine (0,5-1 liter) inhoudswijzigingen. Aanpassen van de inhoud dient daarom te gebeuren onder verantwoordelijkheid van een ergotherapeut, fysiotherapeut of decubituspecialist. De afstand tussen de knieën (Condylus Medialis) moet minimaal 2-3 centimeter bedragen. Let op: zorg dat het kussen soepel blijft reageren.

Waarschuwing

Indien polystyreenkorrels of traagschuimvlokken oraal dan wel nasaal worden ingenomen kunnen problemen met de ademhaling ontstaan. Pas daarnaast altijd wisselgigging 30-45° toe en voorkom ongecontroleerd doordraaien tot buikligging.



FLEXIOR



www.flexior.nl

